



HAUSTÜREN

HOLZ-ALUMINIUM

SCHMEDEKE

Die FensterTürenManufaktur

Außen Aluminium – Innen Holz

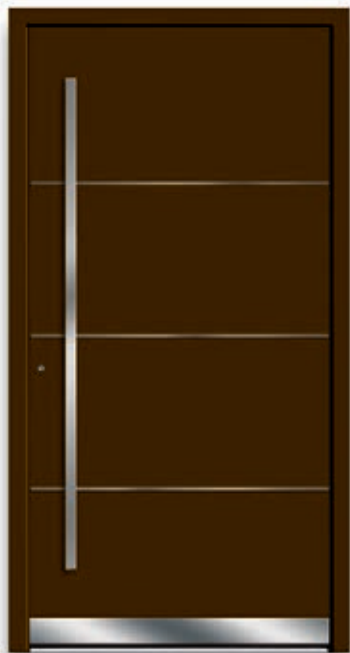
Außen wetterbeständig – Innen behaglich

Holz- Aluminium Haustüren vereinen diese beiden Eigenschaften.

Wählen Sie außen Ihre Wunsch RAL-Farbe für die Aluminiumoberfläche und verleihen Sie Ihren Wohnraum durch die Innenseite aus Holz einen unverwechselbaren Charakter. Sie bestimmen die Kombination.

Auf den nächsten Seiten stellen wir Ihnen verschiedenste Modellvarianten von Modern über Klassisch bis hin zu exklusiven Varianten vor. Lassen Sie sich inspirieren und wählen Sie Ihre Traumhaustür.





VS-6872-93 erhabene Lisenen **A**



VS-6876-53 erhabene Lisenen **B**

A Modell VS-6872-93 erhabene Lisenen |
Sonderausstattung: Farbe RAL 8014
 sepia Braun | Edelstahl-Designsockel
 SB 700-3
Griff: 1044-13 Edelstahl

B Modell VS-6876-53 erhabene Lisenen |
Sonderausstattung: Farbe RAL 7016
 anthrazitgrau | Ornamentglas
 Satinato weiß
Griff: 1044-13 Edelstahl

C Modell VS-6879-53 erhabene Lisenen |
Sonderausstattung: Ornamentglas
 Satinato weiß
Griff: 9025-13 Edelstahl

D Modell VS-6878-53 erhabene Lisenen |
Verglasung: G 1164 mattiertes Glas
 mit klaren Streifen
Sonderausstattung: Farbe RAL 7001
 silbergrau
Griff: 1039-13 Edelstahl



VS-6879-53 erhabene Lisenen **C**



VS-6878-53 erhabene Lisenen **D**

A Modell VS-6497-90

Sonderausstattung: Farbe RAL 7016 anthrazitgrau | Edelstahl-Designsockel SB 700-3
Griff: 1044-13 Edelstahl

B Modell VS-6860-92

Sonderausstattung: Farbe RAL 7001 silbergrau | Edelstahl-Designsockel SB 700-3
Griff: 1044-13 Edelstahl

[Abbildung unten]

Innenansicht Modell VS-6877-53
mit Ganzglas-Seitenteil

Sonderausstattung: vollflächig mattiertes Glas

Verglasung Seitenteil: G 1201 mattiertes Glas mit klaren Streifen
Innendrücker: 2008-13-I Edelstahl



VS-6497-90

A



VS-6860-92

B





VS-6877-53 erhabene Lisenen

[Abbildung oben]

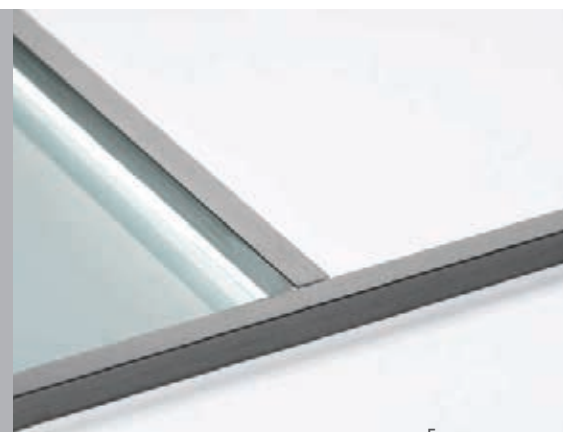
Modell VS-6877-53 mit Ganzglas-Seitenteil | erhabene Lisenen |

Sonderausstattung: Farbe RAL 7016 anthrazitgrau | vollflächig mattiertes Glas |

Verglasung Seitenteil: G 1201 mattiertes Glas mit klaren Streifen

Griff: 1071-13 Edelstahl/Echtholz

Detail: Beispiel erhabene Lisenen Edelstahl





VS-6508-50

A

- A Modell VS-6508-50**
Verglasung: G 1257 mattiertes Glas mit klaren Streifen
Sonderausstattung: Farbe RAL 3004 purpurrot
Griff: 9025-13 Edelstahl



VS-6508-50

B

- B Modell VS-6508-50**
Verglasung: G 1182 mattiertes Glas mit waagerechten und senkrechten filigranen, klaren Streifen
Sonderausstattung: Farbe RAL 7016 anthrazitgrau | Edelstahl-Designsockel SB 700-3
Griff: 1039-13 Edelstahl



VS-6508-70



VS-6182-53 erhabene Lisenen



- C** **Modell VS-6508-70** Rahmen – Edelstahl
Verglasung: G 914 mattiertes Glas mit klaren Streifen
Sonderausstattung: Edelstahl-Designsockel SB 700-3
Griff: 9027-13 Edelstahl

- D** **Modell VS-6182-53** erhabene Lisenen
Sonderausstattung: Farbe RAL 7001 silbergrau | Ornamentglas Satinato weiß
Griff: 1044-13 Edelstahl

[Abbildung unten]

Innenansicht Modell VS-6508-70

Verglasung: G 914 mattiertes Glas mit klaren Streifen

Innendrucker: 2009-13-I Edelstahl





*Detail: Modell VS-6817-79 |
erhabener Rahmen und Zierbügel
Edelstahl*

- A** **Modell VS-6817-79** mit Ganzglas-Seitenteil | erhabener Rahmen und Zierbügel – Edelstahl
Verglasung: G 1154 mattiertes Glas mit klarem Rand und klaren Streifen
Sonderausstattung: Farbe RAL 7016 anthrazitgrau | Edelstahl-Designsockel SB 700-6
Griff: 9027-13 Edelstahl



VS-6817-79

A

- B** **Modell VS-6469-79** Rahmen – Edelstahl |
Edelstahl-Zierbügel V 56
Sonderausstattung: Ornamentglas
Mastercarré weiß | Edelstahl-
Designsockel SB 700-3
Griff: 1017-13 Edelstahl



VS-6469-79

B

- C** **Modell VS-6978-79** einseitig erhabener
Rahmen und Zierbügel – Edelstahl
Verglasung: G 1167 mattiertes Glas mit
einseitig klarem Rand
Sonderausstattung: Farbe RAL 7001
silbergrau
Griff: 1041-13 Edelstahl



VS-6978-79

C



Modell VS-6817-79 mit Ganzglas-Seitenteilen | erhabener Rahmen und Zierbügel – Edelstahl
Verglasung: G 1154 mattiertes Glas mit klarem Rand und klaren Streifen
Sonderausstattung: Edelstahl-Designsockel SB 700-6
Griff: 9027-13 Edelstahl

A **Modell VS-6560-72** Rahmen – Edelstahl
Verglasung: G 1150 mattiertes Glas mit klaren Streifen
Sonderausstattung: Farbe RAL 7001 silbergrau
Griff: 1039-13 Edelstahl

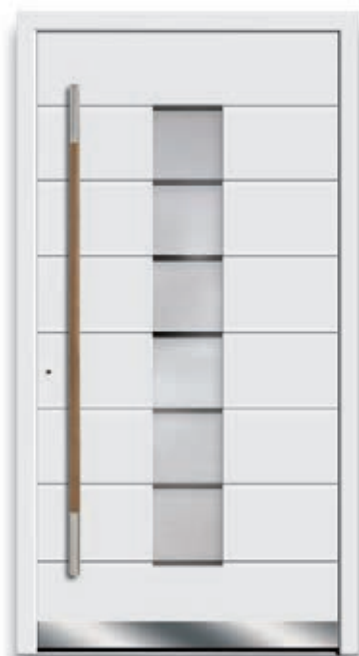
B **Modell VS-6559-52**
Verglasung: G 913 mattiertes Glas mit klaren Streifen
Sonderausstattung: Edelstahl-Designsockel SB 700-3
Griff: 1071-13 Edelstahl/Echtholz

[Abbildung unten]
Innenansicht Modell VS-6560-72
 mit Ganzglas-Seitenteil
Verglasung: G 1150 mattiertes Glas mit klaren Streifen
Innendruck: 2008-13-I Edelstahl



VS-6560-72

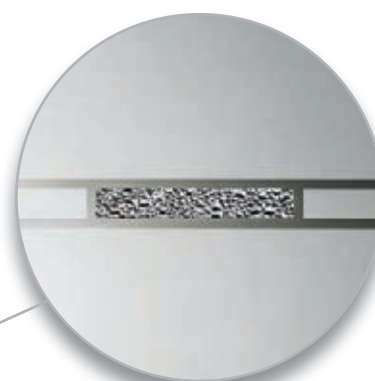
A



VS-6559-52

B





*Detail: Modell VS-6810-50 |
G1212 mit Strukturglas-Applikation*

VS-6810-50

C



VS-6810-50

D

C Modell VS-6810-50
Verglasung: G 1212 mattiertes Glas
 mit klarem Rand, klaren Streifen und
 Strukturglas-Applikationen
Sonderausstattung: Farbe RAL
 7016 anthrazitgrau | Edelstahl-
 Designsockel SB 700-3
Griff: 1017-13 Edelstahl

D Modell VS-6810-50
Verglasung: G 1153 mattiertes Glas
 mit halbtransparentem Motiv
Sonderausstattung: Farbe RAL 6009
 tannengrün
Griff: 1042-13 Edelstahl



VS-6427-70



[Abbildung oben]

Modell VS-6427-70 Rahmen – Edelstahl

Verglasung: G 1255 mattiertes Glas mit klarem Rand

Sonderausstattung: Farbe RAL 7001 silbergrau | Edelstahl-Designsockel SB 700-3

Griff: 1038-13 Edelstahl

Detail: Modell VS-6427-70 | Rahmen – Edelstahl | G 1255 mattiertes Glas mit klarem Rand



VS-6418-50

A



VS-6418-70

B

- A Modell VS-6418-50**
Sonderausstattung: Farbe RAL 7016 anthrazitgrau | Ornamentglas Madras Pave weiß
Griff: 9023-13 Edelstahl

- B Modell VS-6418-70 Rahmen – Edelstahl**
Verglasung: G 500-20 mattiertes Glas mit klarem Rand
Sonderausstattung: Farbe RAL 7001 silbergrau | Edelstahl-Designsockel SB 700-3
Griff: 1044-13 Edelstahl

- C Modell VS-6847-50**
Sonderausstattung: Farbe RAL 8014 sepiabraun | Ornamentglas Satinato weiß
Griff: 9027-13 Edelstahl

- D Modell VS-6847-70 Rahmen – Edelstahl**
Verglasung: G 1204 mattiertes Glas mit klaren Quadraten
Sonderausstattung: Edelstahl-Designsockel SB 700-3
Griff: 1041-13 Edelstahl



VS-6847-50

C



VS-6847-70

D



VS-6420-50

A

- A Modell VS-6420-50**
Sonderausstattung: Farbe RAL 7016
 anthrazitgrau | vollflächig mattiertes Glas |
 Edelstahl-Designsockel SB 700-3
Griff: 1071-13 Edelstahl/Echtholz



VS-6438-57

B



VS-6438-57

C

B Modell VS-6438-57 Applikation –
Edelstahl
Sonderausstattung: Farbe RAL
7001 silbergrau | Ornamentglas
Satinato weiß | integrierter Edelstahl-
Designgriff V 78

C Modell VS-6438-57 Applikation –
Edelstahl
Sonderausstattung: Farbe weiß /
Streifen RAL 3004 purpurrot |
Ornamentglas Satinato weiß |
integrierter Edelstahl-Designgriff
V 78

[Abbildung unten]
Innenansicht Modell VS-6420-50
Sonderausstattung: vollflächig
mattiertes Glas
Innendrücker: 2008-13-I Edelstahl



A Modell VS-6514-52

Verglasung: G 961 mattiertes Glas mit klaren Streifen

Sonderausstattung: Farbe RAL 7001 silbergrau / weiß

Griff: 9027-13 Edelstahl

B Modell VS-6841-70 Rahmen – Edelstahl

Verglasung: G 1185 mattiertes Glas mit klaren Streifen und Applikationen aus SWAROVSKI ELEMENTS

Sonderausstattung: Farbe RAL 7016 anthrazitgrau | Edelstahl-Designsockel SB 700-3

Griff: 1040-13 Edelstahl

[Abbildung unten]

Modell VS-6525-75 mit Seitenteil |

Rahmen – Edelstahl

Verglasung: G 505-25 mattiertes Glas mit klarem Rand

Sonderausstattung: Farbe RAL 7016 anthrazitgrau

Griff: 9027-13 Edelstahl



VS-6514-52

A

MADE WITH SWAROVSKI® ELEMENTS



VS-6841-70

B




 MADE WITH SWAROVSKI® ELEMENTS



VS-6525-75



-  **Modell VS-6525-75** Rahmen – Edelstahl
Verglasung: G 1122 mattiertes Glas mit
klaren Streifen und Applikationen aus
SWAROVSKI ELEMENTS
Griff: 9025-13 Edelstahl



VS-420-10

A

- A Modell VS-420-10**
 Kassette | **Verglasung:** G 1110
 mattiertes Glas mit klarem Motiv
Sonderausstattung: Farbe RAL 7016
 anthrazitgrau
Griff: 8770-13 Edelstahl



VS-420-15

B



VS-6547-10

C

B Modell VS-420-15

Kassette | **Verglasung:** G 505-20
mattiertes Glas mit klarem Rand
Griff: 8764-13 Edelstahl

C Modell VS-6547-10

Kassette | **Verglasung:** G 1200
mattiertes Glas mit klarem Rand
und klarem Streifen
Sonderausstattung: Farbe RAL 6009
tannengrün
Griff: 8767-13 Edelstahl

[Abbildung unten]

Modell VS-6547-10

Kassette | **Verglasung:** G 756 echter
Rillenschliff auf halbtransparentem
Glas mit klaren Facettensteinen
Griff: 8764-13 Edelstahl





Art-Beton ausgezeichnet zum „Produkt des Jahres“

A Modell VS-6172-83 erhabene Lisenen |
Art-Beton
Griff: 1042-13 Edelstahl

B Modell VS-6497-83 | Art-Beton
Sonderausstattung: Edelstahl-
Designsockel SB 700-3
Griff: 1042-13 Edelstahl



VS-6172-83

A



VS-6497-83

B



Art-Beton ist ein moderner Verbundwerkstoff aus einer flexiblen mineralischen Basis mit natürlichen Marmoranteilen, viel leichter als Beton und deshalb flexibel einsetzbar. Jedes Modell ist ein Unikat. Abweichende Oberflächenstrukturen sind gegeben.

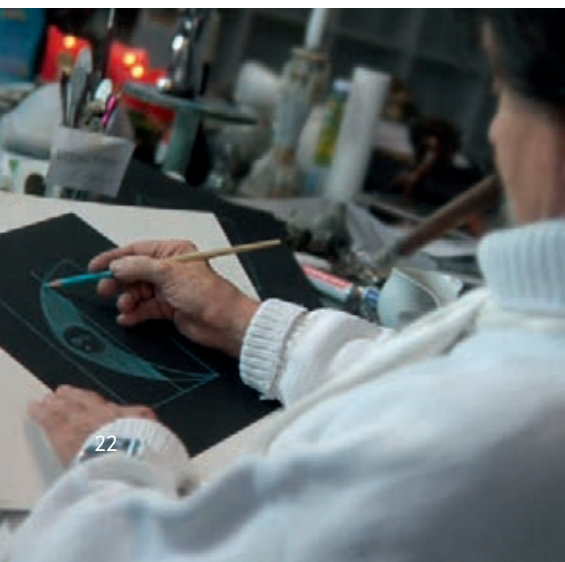
[Abbildung rechts]

Modell VS-6172-83 erhabene Lisenen | Art-Beton | **Griff:** 1042-13 Edelstahl





Verve VS-6995-41



Seine Ideen sind Avantgarde. Seine Formen futuristisch und biodynamisch. Unermüdlich verleiht er seiner visionären Design-Philosophie energetischen Schwung. Diese einmalige Türenergie entworfen von Luigi Colani – made by Rodenberg – begeistert mit purem Design. Und einer Formensprache, die die Sinne berührt. Entdecken Sie Colani-Courage. Erkunden Sie die Seele der Tür.

[Abbildung oben]

Modell Verve VS-6995-41 mit Ganzglas-Seitenteil

Verglasung: G 1300 mattiertes Glas mit klarem „Colani“-Schriftzug

Sonderausstattung: Farbe RAL 7016 anthrazitgrau, Teilflächen RAL 7012 basaltgrau und RAL 3004 purpurrot

Verglasung Seitenteil: G 1301 mattiertes Glas mit klarem Streifen und mattiertem Motiv

Griff: 1064-13-G Edelstahl



Lumino VS-6994-41

A

A **Modell Lumino VS-6994-41** mit
Ganzglas-Seitenteil
Verglasung: G 1300 mattiertes Glas
mit klarem „Colani“-Schriftzug |
Sonderausstattung: Farbe RAL 7016
anthrazitgrau, Teilflächen RAL 9016
weiß | **Verglasung Seitenteil:** G 1303
mattiertes Glas mit klarem Motiv |
Griff: 1064-13-G Edelstahl

[Abbildung unten]

Innenansicht

Modell Lumino VS-6994-41

Verglasung: G 1300 mattiertes Glas
mit klarem „Colani“-Schriftzug |

Innendrücker: 2008-13-I Edelstahl



Griffe

Die abgebildeten Außengriffe mit geraden Stützen sind in folgenden Abmessungen erhältlich:

9022-13	400 mm
9023-13	600 mm
9024-13	800 mm
9025-13	1000 mm
9026-13	1200 mm
9027-13	1400 mm
9028-13	1600 mm
9029-13	1800 mm
9030-13	2000 mm



9023-13 ●
Außengriff
600 mm
ø 32 mm

Die abgebildeten Außengriffe mit geraden Stützen sind in folgenden Abmessungen erhältlich:

1038-13	400 mm
1039-13	600 mm
1040-13	800 mm
1041-13	1000 mm
1042-13	1200 mm
1043-13	1400 mm
1044-13	1600 mm
1045-13	1800 mm
1046-13	2000 mm



1039-13 ■
Außengriff
600 mm
10 x 40 mm

Die abgebildeten Außengriffe mit Echtholz Jatoba* und geraden Stützen sind in folgenden Abmessungen erhältlich:

1075-13	400 mm
1076-13	600 mm
1072-13	1000 mm
1071-13	1600 mm



1071-13 ●
Außengriff 1600 mm
ø 34 mm



1017-13 ■
Außengriff 500 mm
gebogen – auch
waagrecht montierbar

Griffstange mit digitaler Videoüberwachung (inklusive Überwachungsbildschirm) in folgenden Abmessungen erhältlich:

1120-13	1000 mm
1121-13	1200 mm
1122-13	1400 mm



Griffstange mit digitaler Videoüberwachung (inklusive Überwachungsbildschirm) in folgenden Abmessungen erhältlich:

1130-13	1000 mm
1131-13	1200 mm
1132-13	1400 mm



8764-13 ●
Außengriff 310 mm



8767-13 ●
Außengriff 330 mm



8770-13
Außengriff 330 mm



729-DTS
Türspion Digital

Griffe



1064-13-G
Türknopf mit Rosette



2003-13-I
Innendrücker mit Rosette



2009-13-I
Innendrücker mit Rosette



2008-13-I
Innendrücker mit Rosette



725-13-ZRS
Kleberosette



784-13-I
Innendrücker 245 mm

Designsockel



SB 700-6 Edelstahl Softline



SB 700-4 Edelstahl Softline Quadrate klein



SB 700-9 Edelstahl flächenbündig

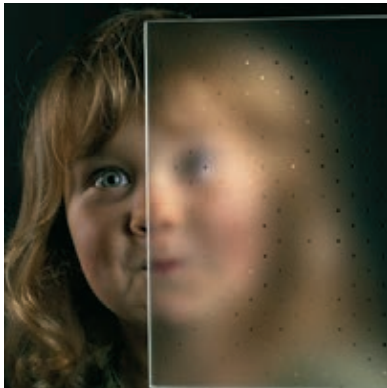


SB 700-3 Edelstahl flach



SB 700-7 Edelstahl flach Quadrate klein

Ornamentgläser



Madras Pave weiß



Madras Uadi



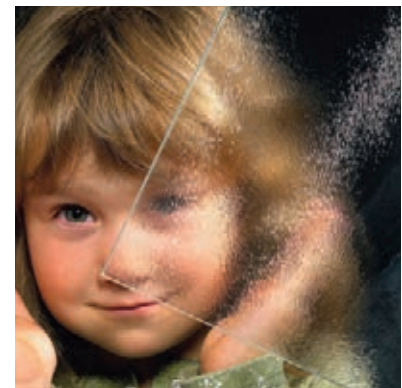
Mastercarré weiß



Ornament 504 weiß



Satinato weiß



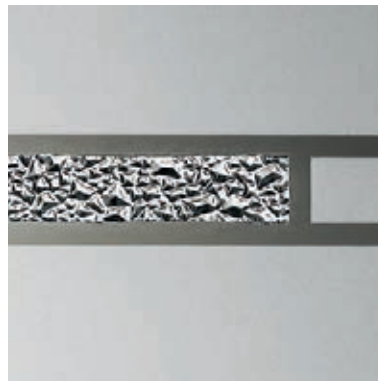
Chinchilla weiß

Schmuckverglasungen



Mattiertes Glas

Sandgestrahlte Gläser faszinieren durch ein Wechselspiel von matten und transparenten Flächen. Beim Sandstrahlen wird die Glasoberfläche mit Quarzsand unter hohem Luftdruck bearbeitet und damit aufgeraut.



Strukturglas-Applikationen

Applikationen aus Strukturglas sind wahre Blickfänge sandgestrahlter Schmuckverglasungen. Sie brechen das einfallende Licht aufgrund ihrer stark strukturierten Oberfläche, so dass in Verbindung mit mattiertem Glas schöne Lichtreflexe entstehen. Durch spezielle Klebstoffe werden die Applikationen auf die Motivscheibe aufgebracht.



MADE WITH SWAROVSKI® ELEMENTS

Im Scheibeninneren funkeln und glitzern Applikationen aus SWAROVSKI ELEMENTS wie echte Diamanten. Sie bestehen aus besonders facettenreich geschliffenem Kristallglas, dass die einfallenden Lichtstrahlen hundertfach reflektiert.

Modellübersicht



VS-6872-93 S.3



VS-6876-53 S.3



VS-6879-53 S.3



VS-6878-53 S.3



VS-6497-90 S.4



VS-6860-92 S.4



VS-6877-53 S.4



VS-6508-50 S.6



VS-6508-70 S.7



VS-6182-53 S.7



VS-6817-79 S.8



VS-6469-79 S.8



VS-6978-79 S.8



VS-6560-72 S.10



VS-6559-52 S.10



VS-6810-50 S.11



VS-6427-70 S.12



VS-6418-50 S.13



VS-6418-70 S.13



VS-6847-50 S.13



VS-6847-70 S.13



VS-6420-50 S.14



VS-6438-57 S.15



VS-6514-52 S.16



VS-6841-70 S.16



VS-6525-75 S.16



VS-420-10 S.18



VS-420-15 S.19



VS-6547-10 S.19



VS-6172-83 S.20



VS-6497-83 S.20



VS-6995-41 S.22



VS-6994-41 S.23



Tischlerei Schmedeke GmbH & Co. KG
Die FensterTürenManufaktur
Hagenohsener Straße 10
31789 Hameln-Hastenbeck

Tel. +49 (0) 51 51 - 1 26 94
Fax +49 (0) 51 51 - 1 48 79

info@tischlereischmedeke.de
www.tischlereischmedeke.de



SCHMEDEKE

Die FensterTürenManufaktur